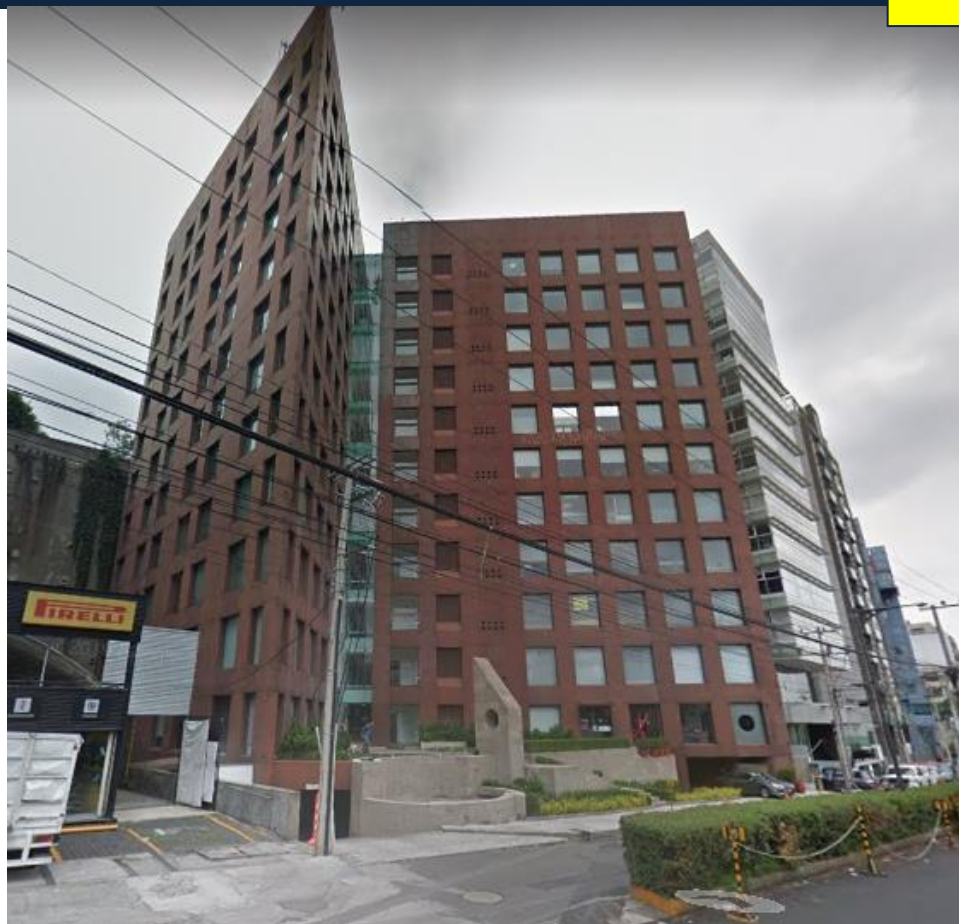


# OFICINA EN RENTA

330 m<sup>2</sup>



## OFICINA EJECUTIVA TORRE AXIS

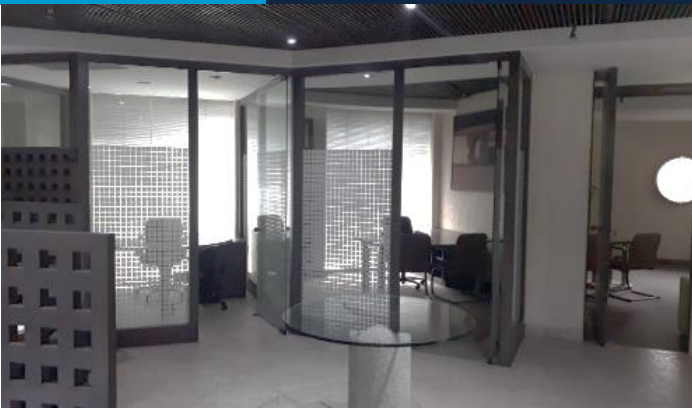
**Prol. Paseo de la Reforma 61, Piso 9 A  
Col. Paseo de las Lomas  
Álvaro Obregón, Ciudad de México**



**BDI CORPORATIVO, S.A. de C.V.**  
Blvd. Manuel Ávila Camacho No. 151  
Col. Chapultepec Morales  
11570, Ciudad de México  
Tel. +52 55 5280 3000  
[www.bdi.com.mx](http://www.bdi.com.mx)

### INFORMES:

Francisco Domenech  
[fdonemech@bdi.com.mx](mailto:fdonemech@bdi.com.mx)

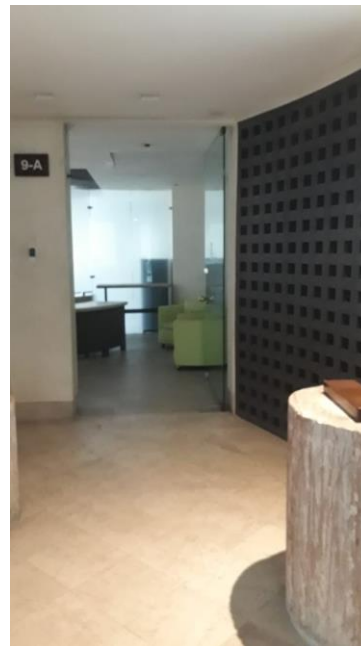


## Área Disponible:

Piso 9 - Oficina A      330 m<sup>2</sup>

## Características:

- Edificio de 10 niveles de oficinas y P.B.
- 3 elevadores
- Baños de hombres y mujeres por piso
- Seguridad 24 hrs.
- El espacio se entrega totalmente acondicionado y amueblado
- Cuenta con oficina principal con baño
- 3 oficinas gerenciales
- 3 privados
- 11 estaciones de trabajo
- Sala de juntas
- Cocineta
- Archivo
- 10 cajones de estacionamiento



**Precio Solicitado**  
**\$480 M.N./M2**